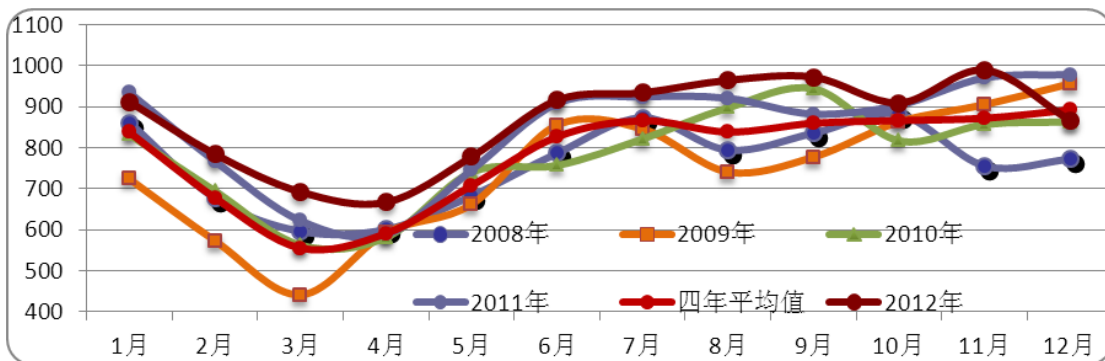


反弹后继续下行 天胶维持偏空思路

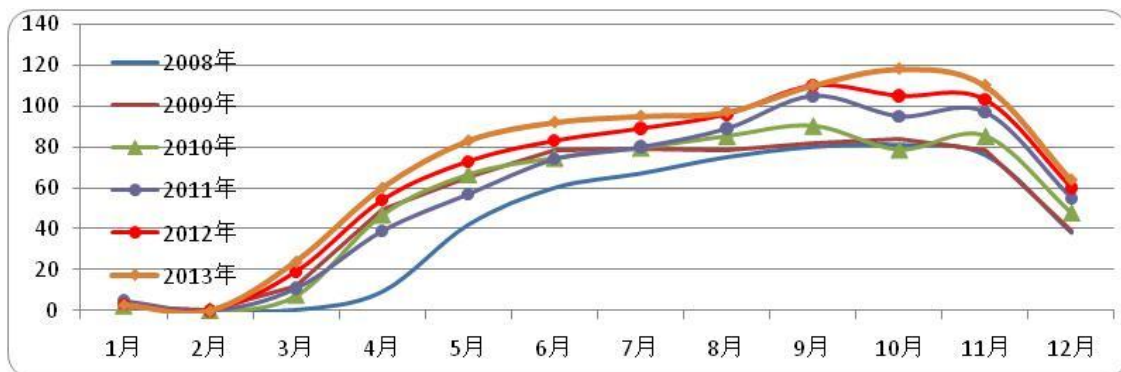
【行情回顾】

	收盘价	涨跌	幅度 (%)
RU1405 (元/吨)	15560	-60	-0.38%
日胶主力 (日元/公斤)	227.4	+1.2	+0.53%

【供应】

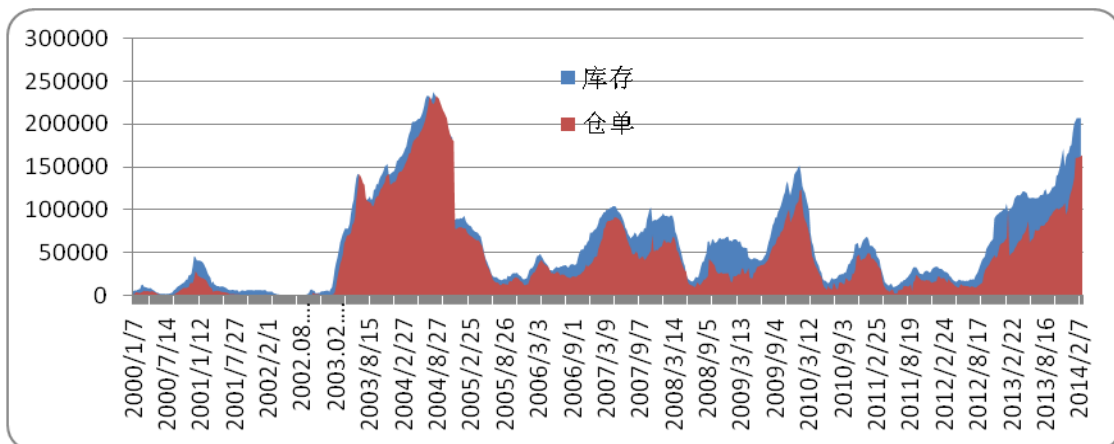


世界天胶主产国月度产量走势



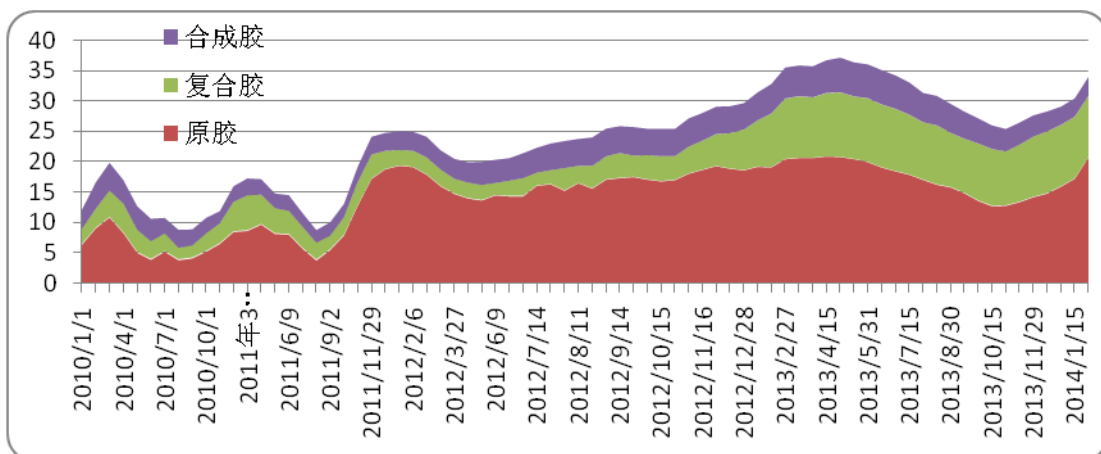
中国天胶产量月度趋势

【销区库存】



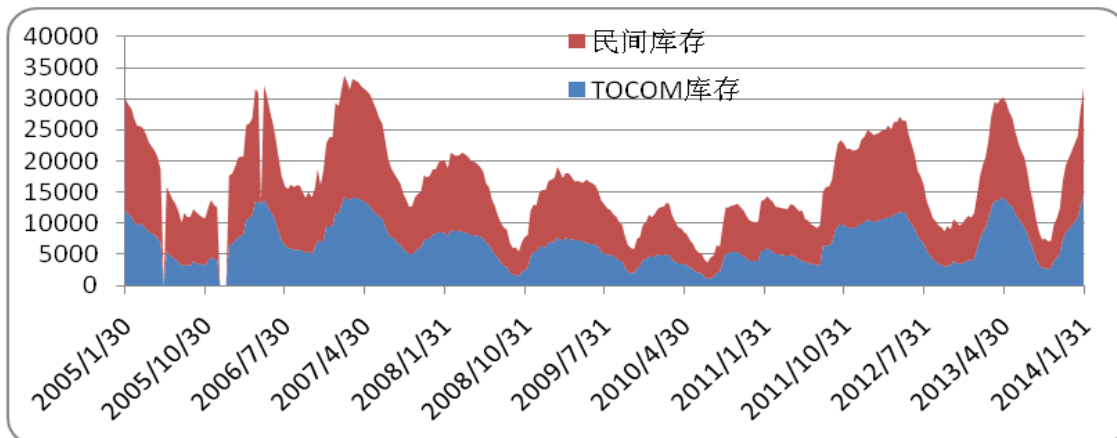
上期所天胶库存走势

本周, 上期所橡胶仓单增加 960 吨至 163830 吨, 总库存减少 41 吨至 207411 吨。上期所总库存已连续第二周减少。



青岛保税区天然橡胶库存变化趋势

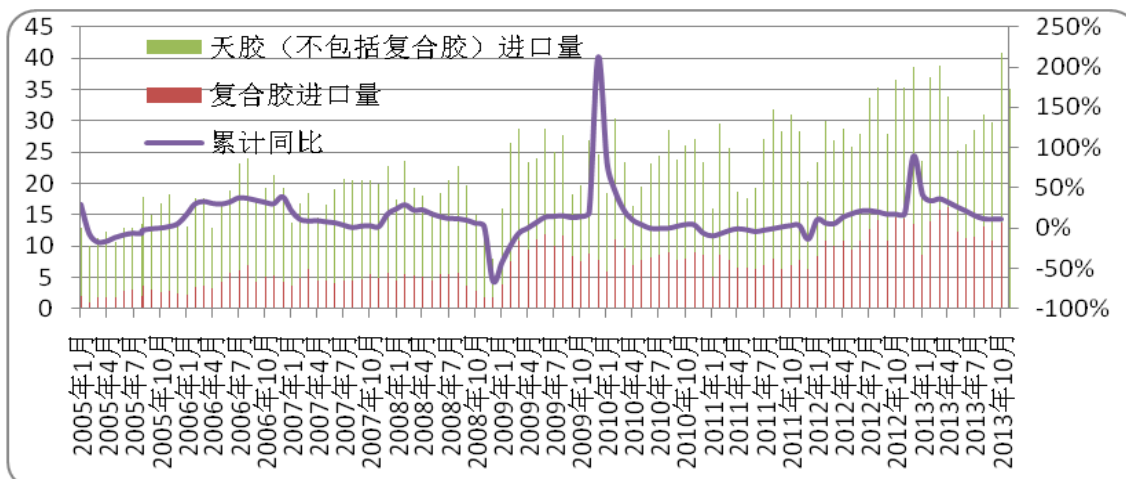
截至 2 月 13 日, 青岛保税区橡胶总库存较上月底增加 3.56 万吨至 33.99 万吨, 较上月中旬增长约 12%。其中, 复合胶库存减少 200 吨, 合成胶库存增加 700 吨; 而天然胶库存增加 3.49 万吨。目前, 青岛保税区橡胶总库存已恢复到去年 6 月底的水平, 但距离去年 4 月份最高点仍有 3 万多吨的差距。综合来看, 青岛保税区橡胶库存可以说已经十分饱和, 新增的库存完全超出预期。



东京商品交易所库存趋势

截至2月10日, TOCOM库存增加至15798吨, 民间库存增加至18094吨, 合计库存增加至33892吨, 较1月31日增加2080吨。

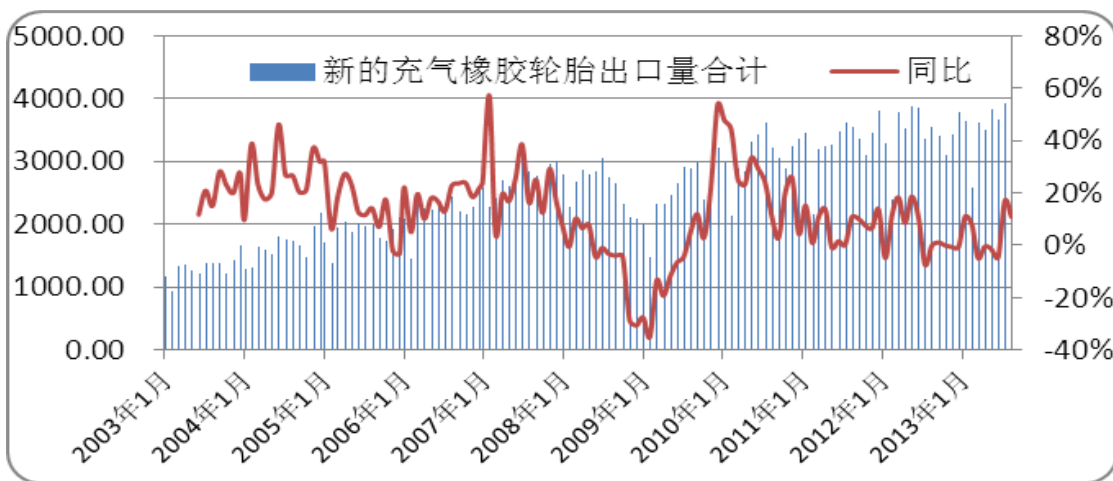
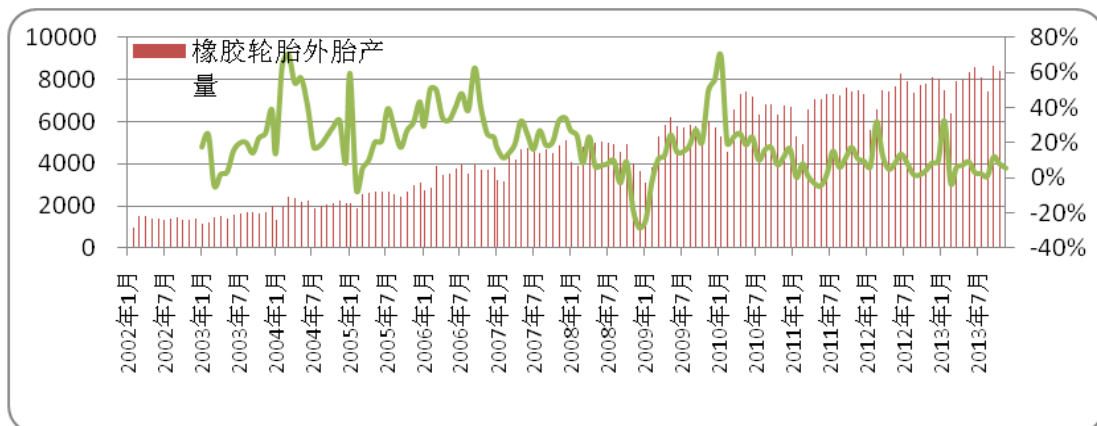
【进出口】



中国天然橡胶进口趋势

中国海关总署近期公布的数据显示, 中国1月天胶及合成橡胶进口总计为48万吨。数据显示, 中国2013年12月天然橡胶进口为346048吨, 2013年1月天胶进口为251088吨。

【下游需求】



【技术分析】



东京胶周 K 线



上期所沪胶日 K 线

东京胶本周继续下探，日胶库存持续增加，达到最高水平，预计近期日胶将继续偏空，关注 220 附近支撑情况。沪胶在本周周一大幅反弹后继续延续下行趋势，上方 16400 一线附近承压，而目前国内青岛保税区天胶库存再创高位，国内供应依旧过剩，天胶基本面疲软，预计近期走势将延续弱势，操作上建议前期空单继续持有。

免责声明

本报告中的信息均来源于已公开的资料，我公司对这些信息的准确性及完整性不作任何保证，也不保证本公司作出的任何建议不会发生任何变更。在任何情况下，报告中的信息或所表达的意见并不构成所述期货买卖的出价或询价。在任何情况下，我公司不就本报告中的任何内容对任何投资作出任何形式的担保。本报告版权归大地期货有限公司所有。未获得大地期货有限公司事先书面授权，任何人不得对本报告进行任何形式的发布、复制。如引用、刊发，需注明出处为“大地期货有限公司”，且不得对本报告进行有悖原意的删节和修改。

公司总部地址：浙江省杭州市延安路511号(浙江元通大厦十二楼)
联系电话：0571-85158929 **邮政编码：310006**

衢州营业部地址	衢州市下街165号	电话：0570-8505858	邮编：324000
宁波营业部地址	宁波市海曙区冷静街8号银亿时代广场9-6	电话：0574-87193738	邮编：315000
台州营业部地址	台州市路桥区腾达路台州塑料化工市场1501-1504号	电话：0576-82567007	邮编：318050
温州营业部地址	温州市黎明中路143号海关大楼四楼东首	电话：0577-88102788	邮编：325000
诸暨营业部地址	绍兴诸暨市暨阳北路8号时代商务中心C座4楼	电话：0575-81785991	邮编：311800
厦门营业部地址	厦门市思明区鹭江道96号之一钻石海岸A幢2705	电话：0592-2058665	邮编：361001
济南营业部地址	济南市历下区文化西路13号海辰办公写字楼1-302室	电话：0531-55638700	邮编：250063
上海营业部地址	上海市浦东新区松林路357号20层C、D座	电话：021-60756218	邮编：200122
北京营业部地址	北京市海淀区西三环北路89号中国外文大厦B座1102室	电话：010-68731988	邮编：100089
金华营业部地址	金华市婺江西路28号时代商务中心1幢1502-1503室	电话：0579-82983181	邮编：321001